

Werkzeuge

Messgeräte

LötKolben ...

Hohlwanddosenfräser



Satz- und Druckfehler vorbehalten!

IMPORT - EXPORT - GROSSHANDEL

LEOPOLD

9020 Klagenfurt am Wörthersee



Telefon +43 463 282733 -0 • Fax 282733 25

KOBER

Rosentaler Str. 207 • Austria • office@kober.at • kober.at

Ihre beste
Verbindung





Kompakter Digital- & Stiftmultimeter CAT III 600 V inkl. Prüfkabel und 9 V-Batterie

Kompaktmultimeter mit 21 mm Digitalanzeige. Anzeigewert bis 1999. Diodentest und Data Hold. CAT III 600 V. Lieferumfang: Prüfkabel, Batterie 9 V, Bedienungsanleitung. Gleichspannung DC 0,1 mV - 600 V. Wechselspannung AC 0,1 V - 600 V. Gleichstrom DC 1 μ A - 10A. Widerstand 0,1 Ω - 2000 k Ω . Genauigkeit 0,5 % - 2,0 %. Akustischer Durchgangsprüfer < 30 Ω . Gewicht (Netto) 207 g. Abmessungen 138 x 66 x 38 mm.

Best.-Nr.	Art.-Nr.	Beschreibung	VPE	EAN
541KR034	PAN Minimeter	Gleichspannung 0,1 mV - 600 V	1/2	9120037338912



Taschenmultimeter CAT II 600 V

Digitalanzeige 13,5 mm. Anzeigewert bis 3999. Tastgrad in % (PBM) 0,1-99,9%. Frequenzmessung. Kapazitätsmessung. Relativwertmessung. Automatische Bereichswahl. Diodentest. Automatische Abschaltung. Gleichspannung DC 0,1 mV - 500 V. Wechselspannung AC 1 mV - 500 V. Widerstand 0,1 Ω - 40 M Ω . Frequenz 10 Hz - 100 kHz. Kapazität 4 nF - 200 μ F. Genauigkeit 0,5 - 5 %. Akustischer Durchgangsprüfer 60 Ω . Gewicht (Brutto / Netto): 331 g / 91 g. Maße: 113 x 61 x 13 mm.

Best.-Nr.	Art.-Nr.	Beschreibung	VPE	EAN
541KR019	PAN111	Gleichspannung 0,1 mV - 500 V	1/40	9120037331111



PAN Profimeter Digitalmultimeter mit Temperaturmessung CAT III 600 V

Beleuchtbare Digitalanzeige 1999. Digitalanzeige 21 mm. Max-Wert Speicher. Temperaturmessung. Automatische und manuelle Bereichswahl. Diodentest. Data Hold. CAT III 600 V. Gleichspannung DC 0,1 mV - 600 V. Wechselspannung AC 0,1 mV - 600 V. Gleichstrom DC 0,1 μ A - 10 A. Wechselstrom AC 0,1 μ A - 10 A. Widerstand 0,1 Ω - 20 M Ω . Temperatur -50° C - 1000° C. Genauigkeit 0,5 - 3 %. Akustischer Durchgangsprüfer < 30 Ω . Gewicht Netto 0,207 kg. Maße: 138 x 66 x 38 mm.

Best.-Nr.	Art.-Nr.	Beschreibung	VPE	EAN
541KR491	PANPROFI	Gleichstrom DC 1 μ A - 10 A	1/2	9120037334914



PAN Micrometer Digitalmultimeter CAT III 300 V

Digitalanzeige 18 mm. Anzeigewert bis 1999. Batterietest. Diodentest. Data Hold. CAT III 300 V. Gleichspannung DC 0,1 mV - 300 V. Wechselspannung AC 100 mV - 300 V. Gleichstrom DC 1 μ A - 200 mA. Widerstand 0,1 Ω - 2000 k Ω . Genauigkeit 0,5 % - 1,5 %. Gewicht (Brutto / Netto) 180 g / 102 g. Maße: 108 x 53 x 32 mm.

Best.-Nr.	Art.-Nr.	Beschreibung	VPE	EAN
541KR215	PANMICRO	Gleichstrom DC 1 μ A - 200 mA	1/2	



Digitalstromzange AC PAN124

Beleuchtbare Digitalanzeige 1999. Zangenöffnung 30 mm. Auflösung 1 mA. Kontaktloser Spannungsprüfer. Automatische Bereichswahl (V, W). Tastgrad 0,1 - 99,9%. Data Hold. Durchgangsprüfer, Diodentest. Automatische Abschaltung. Genauigkeit 0,8 - 3,0%. Inklusive Tasche, Prüfkabel und Batterie (9V). CAT III 600 V. Gewicht: 183 g.

Best.-Nr.	Art.-Nr.	Beschreibung	VPE	EAN
541KR023	PAN124 ★	Gleichstrom 1 mA - 400A Wechselstrom 1 mA - 400A	1	9120037331241

Stiftmultimeter PAN 18



Digitalanzeige 1999, 20 mm hoch; Diodentest; Akustischer Durchgangsprüfer; Phasen-prüfer direkt oder induktiv; Data Hold; Max. Wert-Speicher; automatische Abschaltung; Genauigkeit 0,7 - 1%; Inklusive Gürteltasche, Prüfkabel; Batterie (2xAAA); CATIII 600V. Gewicht: 110 g.

Best.-Nr.	Art.-Nr.	Beschreibung	VPE	EAN
Für Stromkreise mit 220 Volt bis 240 Volt Wechselstrom.				
541KR018	PAN18 ★	208 x 38 x 29 mm	1	9002243410180

Spannungsprüfer PAN Volttester 400 / 2-polig mit LED-Anzeige / 6-400V

8 LEDs von 6 – 400 V AC/DC, für Kleinspannungen bis 24 V: grün, für gefährliche Spannungen ab 50 V: rot. Mit aufschraubbaren Kontakthülsen für perfekten Kontakt in Steckdosen. Polaritätsanzeige bei Gleichspannung. Keine Batterie erforderlich. **Spritzwasser- und staubgeschützt IP64. Stromaufnahme max. 25mA bei 400 V. CAT III 400 V.**

Best.-Nr.	Art.-Nr.	Beschreibung	VPE	EAN
541KR022	PAN400	Spannung von 6 V - 400 V AC/DC (LED)	1	9120037337410

Spannungsprüfer PAN Volttester 400FI / 2-polig mit LED-Anzeige & Prüftaste

8 LEDs von 6 – 400 V AC/DC, für Kleinspannungen bis 24 V: grün, für gefährliche Spannungen ab 50 V: rot. Mit aufschraubbaren Kontakthülsen für perfekten Kontakt in Steckdosen. Mit Prüftaste für 30 mA FI - Schutzschalter. Zuschaltbare Last zur Unterdrückung von Streuspannungen, um "echte" Spannung von Streuspannung zu unterscheiden. Polaritätsanzeige bei Gleichspannung. Keine Batterie erforderlich. **Spritzwasser- und staubgeschützt IP64. Stromaufnahme max. 25mA bei 400 V. Maße: 248 x 32 x 26 mm. CAT III 400 V. Gleichspannung DC 6-12-24-50 - 120-230-400V. Wechselspannung AC 6-12-24-50 - 120-230-400V.**

Best.-Nr.	Art.-Nr.	Beschreibung	VPE	EAN
541KR005	PAN400FI	Spannung von 6 V - 400 V AC/DC (8 LED)	1	

Benning Spannungsprüfer DUSPOL Expert 12-1000V

Er ist ein Klassiker der Spannungsprüfer. **Er bietet:** Sichere Spannungsprüfung bis 1000V AC/DC. Direktanzeige ohne Druckertastenbestätigung. Lastzuschaltung über Drucktaster. Batterieunabhängige Spannungsanzeige ab 50 V AC/DC. Vibrationsalarm im Prüfgriff. Robustes Rundgehäuse mit gummierter Grifffläche für den Außeneinsatz. Geprüft und zugelassen nach aktuellen Normen (DIN EN 61243-3). **Funktionen im Überblick: LED-Anzeigestufen:** 12 - 1000 V AC, 12 - 1000 V DC. **Durchgangsprüfung** - gelbe LED. Drehfeldprüfung: grüne LED (rechts/links). Einpolige Außenleiterprüfung (Phase): rote LED. **Polaritätsprüfung:** LED. **Lastzuschaltung über Drucktaster:** IS = 550 mA (1000 VDC), 30 mA FI-Auslösung über Drucktaster. Vibrationsalarm. Messstellenbeleuchtung. Diodenprüfung: Durchgang-/Sperrichtung. Berührungsloser Phasenprüfer/ Kabelbruchdetektor: gelbe LED (blinkend). Anzeige von Gleich- und Wechselspannungen: LED. **Anzeigestufen:** 12, 24, 50, 120, 230, 400, 690, 1000V. **Vibrationsalarm im Prüfgriff.** Durchgangsprüfung 0-100 k Ohm: Summer und gelbe LED. Drehfeldrichtungs-(grüne LED) / Phasenprüfung (rote LED), Polaritätsprüfung. **Lastzuschaltung über Drucktaster:** Is kleiner 550 mA. **Direktanzeige ohne Drucktasterbetätigung:** Is kleiner 6 mA. Messstellenbeleuchtung. **Schutzart IP65** (staubdicht / strahlwassergeschützt). Inklusive 2 x 1,5V Micro-Batterien (LR03/AAA). **Überspannungskategorie:** CAT IV 600 V, CAT III 1000 V. IEC 61243-3, VDE 0682 Teil 401. Mit VDE/GS-Zulassung.

Best.-Nr.	Art.-Nr.	Beschreibung	VPE	EAN
Spannungs- und Durchgangsprüfer mit Drehfeldanzeige und Lastzuschaltung				
541BE262	B050262	Gewicht: 336 g	1	4014651502628

Benning DUSPOL digitaler Spannungsprüfer 2-polig / IP65

Geeignet für Elektrotechnik, Industrie, Instandhaltung, Service (Fehlersuche), Photovoltaik-/ Windkraftanlagen und Hybrid-Fahrzeugtechnik. Spannung von 1 V - 1.000 V AC TRUE RMS/ 1.200 V DC (LCD). Anzeigestufen: 50, 120, 230, 400 V AC/DC (LED). Hintergrundbeleuchtetes Doppeldisplay zur Anzeige von Frequenz (kleine Anzeige) und Spannung (große Anzeige) bzw. Widerstand. Akustische und optische Durchgangsprüfung bis 100 kohm (Summer/ gelbe LED). Widerstandsmessung: 0,1 k ohm - 300 kohm (LCD). Diodenprüfung: 0,3 V - 2 V (LCD). Drehfeldrichtungs- (grüne LED) / Phasenprüfung (rote LED), Polaritätsprüfung (LCD). Frequenzmessung: 1Hz - 1.000Hz. Direktanzeige ohne Drucktasterbetätigung (hochohmige Prüfung). Lastzuschaltung über Drucktaster (niederohmige Prüfung). Bewusste Auslösung des FI-Schutzschalters. Berührungsloser Phasenprüfer/ Kabelbruchdetektor (gelbe LED blinkend). Vibrationsalarm im Prüfgriff. Messstellen- und Displaybeleuchtung. Schutzart IP 65 (staubdicht/ strahlwassergeschützt). Robuste Gehäuseausführung mit gummierter Grifffläche. Geprüft und zugelassen nach DIN EN 61243-3, VDE 0682-401:2011-02. Überspannungskategorie CAT IV 600 V, CAT III 1000 V. **Inkl. 2 x 1,5 V Micro-Batterien** (LR03/AAA) (Spannungsanzeige ab 50 V auch bei leeren Batterien!) Mit Messspitzenschutz und Messstellenbeleuchtung. Messkreiskategorie CAT IV. **Mit LED-Spannungsanzeige und Drehfeldrichtungsanzeige. Durchgangsanzeige optisch/akustisch.** Hintergrundbeleuchtung der LC-Anzeige. Einpolige Phasenanzeige und berührungslose Spannungserkennung. Spannungsmessbereich 1V. Last zuschaltbar. Durchgangsanzeige Optisch/akustisch. Maße: 15 x 8 x 20 cm.

Best.-Nr.	Art.-Nr.	Beschreibung	VPE	EAN
Digitaler TRUE RMS Spannungsprüfer mit Widerstands-/ Frequenzbereich DUSPOL digital				
541BE263	B050263	Gewicht: 422 g	1	4014651502635

Profipol Spannungsprüfer 2-polig IP65

Geeignet für u.a. Heizungsbauer, Schlosser, Schreiner, Maler, Klempner. Spannungsmessbereich (V) 6 bis 400. Spannung von 6 V - 400 V AC/DC (LED). Anzeigestufen: 6, 12, 50, 120, 230, 400 V AC/DC. Stromversorgung vom Prüfobjekt (ohne Batterie). LED-Spannungsanzeige. Polaritätsanzeige (LED). Schlagfestes Gehäuse aus robustem Hochdruck-PE-Material. Kompakte Abmessungen und erhöhte Griffigkeit. Stromversorgung vom Prüfobjekt (ohne Batterie). Spannungsanzeige LED. **Staub- und wasserdichtes Gerät** (Schutzart IP 65) - somit für Innen- und Außenbereich zugelassen.

Best.-Nr.	Art.-Nr.	Beschreibung	VPE	EAN
541BE001	B020022	Spannung von 6 V - 400 V AC/DC (LED)	1	4014651000155



Prüflampe bis 500 V

Elektrische Prüflampe. Nennspannbereich: 100 - 400V, 0 - 60Hz. Maximale Einschaltdauer: 2 Minuten. Backofenlampe E14 P22X48 , 235V, 15W.

Best.-Nr.	Art.-Nr.	Beschreibung	VPE	EAN
541EB001	10004		1/60	9003324100044



CATEX-Prüfgerät für Fehlerstrom

Für die vorgeschriebene FI-Prüfung. Mit Hilfe des Prüfgerätes CATEX DT100 können Sie: Prüfen, ob an den Buchsen von Steckdosen (mit oder ohne Schutzkontakt) Spannung vorhanden ist; prüfen, ob der Schutzkontakt geerdet ist; Die Phase in der rechten bzw. linken Steckdosenbuchse orten; Den ordnungsgemäßen Betrieb von Fehlerstromschutzschaltern mit einer Empfindlichkeit von 10, 30, 300 und 500 mA testen.

Best.-Nr.	Art.-Nr.	Beschreibung	VPE	EAN
541LE104	910005(DT104)		1	9002243003214



Stromdetektor AC50~450V

Für Gleich- und Wechselstrom. Entdeckt innere Leitungsbruchstellen. Zum Überprüfen von: Schaltern, Batterien, Elektrogeräte, Glühbirnen, Sicherungen, Computer usw. **AC55~450V/DC3V~450V.**

Best.-Nr.	Art.-Nr.	Beschreibung	VPE	EAN
541AB011	AC50		1/10	9002243320014

Unior Kombizange 406 VDE BI



Best.-Nr.	Art.-Nr.	Beschreibung	VPE	EAN
941UN407	610422	L 200 mm	1	9002243914404

Abisolierzange mit Stellschraube und Feder 478 VDE BI



Best.-Nr.	Art.-Nr.	Beschreibung	VPE	EAN
941UN478	610433	L 160 mm	1	9002243194479

Flachzange mit langen Backen 472 VDE BI



Best.-Nr.	Art.-Nr.	Beschreibung	VPE	EAN
941UN472	610430	L 160 mm	1	9002243914473

Rundzange 476 VDE BI



Best.-Nr.	Art.-Nr.	Beschreibung	VPE	EAN
941UN476	610432	L 160 mm	1	9002243914671

Flachrundzange 508 VDE BI

mit extra langen Backen und Schneide, gerade



Best.-Nr.	Art.-Nr.	Beschreibung	VPE	EAN
941UN475	610436	L 170 mm	1	3838909104362

Flachrundzange 512 VDE BI

mit extra langen Backen und Schneide, 45° gebogen



Best.-Nr.	Art.-Nr.	Beschreibung	VPE	EAN
941UN474	610438	L 170 mm	1	3838909104386

Wasserpumpenzange 447/1 VDE BI



Best.-Nr.	Art.-Nr.	Beschreibung	VPE	EAN
941UN477	611993	L 240 mm	1	3838909119939

Diagonal Seitenschneider 461 VDE BI



Best.-Nr.	Art.-Nr.	Beschreibung	VPE	EAN
941UN461	610427	L 160 mm	1	3838909119939



Diagonal-Kraftseitenschneider 466 VDE BI

Best.-Nr.	Art.-Nr.	Beschreibung	VPE	EAN
941UN463	610428	L 180 mm	1	9002243610429



Kabelschere 580 VDE BI

Best.-Nr.	Art.-Nr.	Beschreibung	VPE	EAN
942UN800	610441	L 230 mm	1	9002243942803



LötKolben

Best.-Nr.	Art.-Nr.	Beschreibung	VPE	EAN
-----------	----------	--------------	-----	-----

LötKolben 30W

420BR001	B30	Gewicht: 0,130 kg	1/50	9003324600209
----------	-----	-------------------	------	---------------

LötKolben 60W

420BR002	B60	Gewicht: 0,156 kg	1/50	9003324600254
----------	-----	-------------------	------	---------------



Lötspitze 60W für LötKolben

Best.-Nr.	Art.-Nr.	Beschreibung	VPE	EAN
420EG005	60W	Gewicht: 0,016 kg	1	9002243420059



Elektriker-Schraubendreher BI - Schlitz 603 VDE BI

Best.-Nr.	Art.-Nr.	Länge	↔	VPE	EAN
942UN436	616436	155 mm	2,5	1	9002246164363
942UN437	616437	180 mm	3,0	1	9002243616438
942UN438	616438	190 mm	3,5	1	9002246164387
942UN439	616439	190 mm	4,0	1	3838909164397
941UN440	616440	225 mm	5,5	1	9002246104406
942UN441	616441	260 mm	6,5	1	9002243616407
942UN442	616442	295 mm	8,0	1	9002246164424



Elektriker-Schraubendreher PH - Kreuz 613 VDE BI

Best.-Nr.	Art.-Nr.	Länge	PH	VPE	EAN
942UN443	616443	140 mm	0	1	9002243164434
941UN444	616444	180 mm	1	1	9002246164448
942UN445	616445	210 mm	2	1	9002246164455
942UN446	616446	270 mm	3	1	9002246164462
941UN012	608648	320 mm	4	1	9002243194127



Schraubendreher mit Torx-Profil 621 BI R TX 2-Komponentengriff

Best.-Nr.	Art.-Nr.	Länge	↔	VPE	EAN
942UN797	604797	160 mm	TX10	1	9002243647975
942UN798	604798	170 mm	TX15	1	9002243947983
942UN728	611728	185 mm	TX20	1/10	3838909117287
941UN800	604800	200 mm	TX25	1	9002246048007
942UN802	604802	220 mm	TX30	1	9002246048021

Elektriker-Schraubendreher BI

Extra kurze Klinge / 2-Komponenten-Griff



Best.-Nr.	Art.-Nr.	Länge		VPE	EAN
Schlitz					
943UN813	604813	87 mm	5,5x25	1/10	9002243648132
942UN814	604814	87 mm	6,5x25	1/10	9002246048144
Kreuz					
942UN806	604806	88 mm	PH1x25	1/10	9002243604862
942UN807	604807	88 mm	PH2x25	1/10	9002249428073

Schraubendreher-SET 7-teilig 603, 613 VDE mit Spannungsprüfer



Set-Inhalt:

1 x 603 VDE 0,6 x 3,0 x 100 mm,
1 x 603 VDE 0,8 x 3,5 x 100 mm,
1 x 603 VDE 1,0 x 4,5 x 100 mm,
1 x 603 VDE 1,2 x 6,0 x 150 mm,
1 x 613 VDE PH 1 x 80,
1 x 613 VDE PH 2 x 100 und
1 x 630 VDE Spannungsprüfer 140 mm - im Sichtkarton.

Best.-Nr.	Art.-Nr.	Beschreibung	SET/Stk.	EAN
942UN364	614364		7	9002788143642

Sonderpreis / SET ab 5 SET's nur

Schraubendreher-SET 6-teilig 603 CS6 TVDE mit Spannungsprüfer



1.000 V schutzisoliert, Chrom-Vanadium-Stahl und mit Kunststoffgriff. Die Spitze ist brüniert. Bestehend aus: 603VDE (0,8 x 4,0 x 100, 1,0 x 5,5 x 125, 1,2 x 6,5 x 150), 613VDE (PH 1 x 80, PH 2 x 100) und 630VDE (0,5 x 3,0 x 60).

Best.-Nr.	Art.-Nr.	Beschreibung	SET/Stk.	EAN
942UN046	617045		6	3838909170459

Spannungsprüfer 630 VDE / 220 - 250 Volt



A-LSA-NEW1

Best.-Nr.	Art.-Nr.	Länge	VPE	EAN
541UN003	617659	140 mm	1	3831007690010
541UN005	617660	180 mm	1	3831007690201

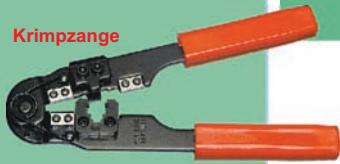
Auflegwerkzeuge LSA+



A-LSA-K

Best.-Nr.	Art.-Nr.	Länge	VPE	EAN
A-LSA-NEW 1				
382BU099	A-LSA-NEW1	Standard Auflegwerkzeug	1	4016032206569
A-LSA-K				
382AS099	A-LSA-K	original Krone Auflegwerkzeug	1	4046720316324

Krimpzange



Zangen

Best.-Nr.	Art.-Nr.	mm ²	Länge	VPE	EAN
Modular-Krimpzange 8P8C/DN-94005					
336AS051	CAT5-ZANGE			1	4016032129561



Preßzange

Unior Preßzange 425/4A

940UN001	601136	1.5-2.5-6	240	1	3838909011363
----------	--------	-----------	-----	---	---------------

Aus Blech. Vollkommen gehärtet und vergütet. Phosphatiert gemäß DIN 12476. Kunststoffgriffe mit Abgleitschutz. Verwendung: Für isolierte Kabelschuhe und nicht isolierte geschlossene Kabelschuhe (1,5-6 mm²), für das Schneiden der Kabel und das Abziehen der Isolierung.



Aderendhülsen-Zange

Unior Aderendhülsen-Zangen 424/4P

940UN002	607949	0.50 - 2.5	140	1	9002243607948
940UN003	607950	0.25 - 16.0	180	1	9002246079506

Material: Spezial-Werkzeugstahl. Gesenkgeschmiedet, vollkommen gehärtet und vergütet. Kopf geschliffen. Phosphatiert gemäß DIN 12476. Griffe tauchisoliert. Verwendung: Für nicht isolierte Kabelschuhe (Dim. 140 from 0,5-2,5mm², Dim. 180 0,25-16mm²).



Werkzeugkoffer leer 910/1

Best.-Nr.	Art.-Nr.	Beschreibung	VPE	EAN
941UN022	603485	445 x 285 x 180 mm	1	9002243539065



UNIOR-Werkzeugkoffer 970 U2

Material: ABS. Geeignet für verschiedene Werkzeug-Sortimente. **Vorteile:** STOSSKANTENPROFIL: das Alu-Profil ist mit einem zusätzlichem Stossband versehen. ALUMINIUM-RAHMEN: der gehärtete verwindungssteife Aluminium-Rahmen weist im geschlossenen Zustand kein unnötiges Spiel auf. DECKELHALTER: der Deckel wird im geöffneten Zustand durch 2 besonderes stabile 2x vernietete Deckelhalter arretiert. BODENGLEITER: Vier Bodenfüsse schützen empfindliche Tische ectr. vor Beschädigungen. SICHERHEITS-VERRIEGELUNGSSYSTEM: mit Originalen Sudhaus-Schlössern "Made in Germany". SCHARNIERABDECKUNG: Die Scharniere sind im geöffneten Zustand durch eine Scharnierblende abgedeckt. Neben der besseren Optik, können so auch keine Kleinteile ins Rahmensystem gelangen und beschädigen. Merkmale: stabile Mittelwände, hochqualitatives Gehäuse, widerstandsfähig, Griff: speziell geformter Griff, ergonomisch, sehr strapazierfähig.

Best.-Nr.	Art.-Nr.	Beschreibung	VPE	EAN
941UN382	610382	460 x 310 x 160 mm	1	3838909103822

Einziehfedern

Best.-Nr.	Art.-Nr.	Länge / Ø	VPE	EAN
Einziehfedern Stahl				
743SI008	MEF405	5 m / 4 mm	1	9002243743080
743SI003	MEF410	10 m / 4 mm	1	9002243434100
743SI004	MEF415	15 m / 4 mm	1	9002243415550
743SI007	MEF420	20 m / 4 mm	1	9002430420008

Einziehfedern Perlon

743SI006	PELS405Red	5 m / 4 mm	1	9002243430065
743SI005	PELS410Red	10 m / 4 mm	1	9002243430058
743SI310	PES310	10 m / 3 mm	1	9002243433110
743SI002	PELS415Red	15 m / 4 mm	1	9002243743028
743SI001	PELS420Red	20 m / 4 mm	1	9002243743110
743TC002	EINZIEHF-15/SW	15 m / 3 mm	1	9002243515700

Verbindungsstück für 6 mm Einziehfeder

Best.-Nr.	Art.-Nr.	Beschreibung	VPE	EAN
743TC005	0605		1	9002273743500

Automatik-Abisolierzange 380

Vollisolierte automatische Abisolierzange für alle gängigen flexiblen und massiven Leiter von 0,2-6 mm². Einstellbarer Längenschlag von 5-12 mm². Integrierter, gut zugänglicher Seitenschneider bis max. 2 mm.

Best.-Nr.	Art.-Nr.	Beschreibung	VPE	EAN
940UN009	610925	0,2-6 mm ²	1	9002246109258

Universal Kabelmesser 385

Präzises, schnelles und sicheres Abmanteln aller gängigen Rundkabel von 4 - 28 mm². Beschädigung der inneren Leiter ist durch stufenlose Einstellung der Schnitttiefe ausgeschlossen. Jedes Kabelmesser enthält eine Reserveklinge in der Griffschale.

Best.-Nr.	Art.-Nr.	mm Ø	VPE	EAN
Kabelmesser mit Haken-Klinge				
940UN006	610930	4-28 haken Klinge	1	9002246109302
Kabelmesser mit gerader Klinge				
940UN007	610931	4-28 gerade Klinge	1	9002246109319

Handsäge 753P für Metall

Griff aus Polystyren.

Best.-Nr.	Art.-Nr.	Länge	VPE	EAN
940UN010	612164	150 mm	1	3838909121642



Hohlwanddosen-Fräser Multi 2000

Hohe Lebensdauer und absolute Wandbündigkeit der Hohlwanddosen durch Randversenker für alle Hohlwand-Baustoffe. Passend für alle Bohrmaschinen mit 13 mm Bohrfutter, umrüstbar auf SDS-plus Schnellspannaufnahme; Platinauswerfer auswechselbar; Baukastenprinzip; Frästiefe 36 mm. Nach Abnehmen des Randversenkers bei 1083-10/1083-70/1084-10; Frästiefe bis ca. 120 mm möglich.

Best.-Nr.	Art.-Nr.	Fräsloch	Frästiefe	VPE	EAN
-----------	----------	----------	-----------	-----	-----

Multi 2000 gehärtete Schneidspitzen

941SI083	1083-10	Ø 68 mm	Ø 36 mm	1/10	4013456250703
----------	---------	---------	---------	------	---------------

Mit Randversenker und Platinauswerfer

Multi 2000 HM Schneidspitzen hartmetallbestückt

941SI084	1083-70	Ø 68 mm	Ø 36 mm	1/10	4013456252509
----------	---------	---------	---------	------	---------------

Mit Randversenker und Platinauswerfer - Fräskrone und Randversenker hartmetallbestückt.

Fräskronen Multi 2000

941SI085	1083-09	Ø 68 mm		1/10	9002243194080
----------	---------	---------	--	------	---------------

Geschlossene Ausführung, Schneidzähne gehärtet. Mit Platinauswerfer.

Legrand Lochkreisbohrer 74mm

783LE004	999807	Ø 74 mm		1	3245069998074
----------	--------	---------	--	---	---------------

Geeignet für Holz.

Schraubendreher

Best.-Nr.	Art.-Nr.	Schneidenbreite / -dicke	VPE	EAN
-----------	----------	--------------------------	-----	-----



Schlitzschraubendreher

Kopf brüniert. Rollhemmende Griffform. Ergonomisch optimierter 2-Komponenten-Griff für ermüdungsarme und handschonende Kraftübertragung. Chrom-Vanadium-Molybdän-Stahl. Isolierender Mehrkomponenten-Griff, VDE-geprüft. Isolationsnorm IEC 60900. DIN EN 60900. ASTM F1505. Klingenslänge 100 mm. Unisolierte Klingenslänge 15 mm. Griffänge 102 mm. Gesamtlänge: 202 mm.

942KN030	982030	3,0 mm / 0,5 mm	1/12	4003773062332
----------	--------	-----------------	------	---------------

942KN035	982035	3,5 mm / 0,6 mm	1/12	4003773024217
----------	--------	-----------------	------	---------------

942KN040	982040	4,0 mm / 0,8 mm	1/12	4003773026402
----------	--------	-----------------	------	---------------



Kreuzschlitzschraubendreher

Kopf brüniert. Rollhemmende Griffform. Ergonomisch optimierter 2-Komponenten-Griff für ermüdungsarme und handschonende Kraftübertragung. Chrom-Vanadium-Molybdän-Stahl. Isolierender Mehrkomponenten-Griff, VDE-geprüft. Isolationsnorm IEC 60900. DIN EN 60900. ASTM F1505.

942KN400	982400		1/12	4003773026433
----------	--------	--	------	---------------

Größe PH 0 / Klingenslänge 60 mm / Unisolierte Klingenslänge 15 mm. Griffänge 102 mm / Klingens-Ø 3,0 mm. Gesamtlänge 162 mm / 32 g.

942KN401	982401		1/12	4003773026433
----------	--------	--	------	---------------

Größe PH 1 / Klingenslänge 80 mm / Unisolierte Klingenslänge 15 mm. Griffänge 107 mm / Klingens-Ø 4,5 mm. Gesamtlänge 187 mm / 58 g.

942KN402	982402		1/12	4003773026433
----------	--------	--	------	---------------

Größe PH 2 / Klingenslänge 100 mm / Unisolierte Klingenslänge 18 mm. Griffänge 112 mm / Klingens-Ø 6,0 mm. Gesamtlänge 212 mm / 94 g.

Cobra Hightech-Wasserpumpenzange



Chrom-Vanadin-Elektrostahl, geschmiedet, ölgehärtet.

Zange grau atramentiert. Griffe aus rutschfestem Kunststoff. **25 Einstellpositionen.** Einstellung per Knopfdruck direkt am Werkstück: schnelle und bequeme Handhabung. Feinverstellung: ermöglicht optimale Anpassung an verschiedenste Werkstückgrößen und handfreundliche Griffstellung. Anzahl Einstellpositionen siehe Tabelle. Sicheres Einrasten des Gelenkbolzens: keine unbeabsichtigte Verstellung. Durchgestecktes Gelenk: hohe Stabilität durch doppelte Führung. Selbstklemmend an Rohren und Muttern: kein Abrutschen am Werkstück, kraftsparendes Arbeiten. Greifflächen mit spezialgehärteten Zähnen, Härte der Zähne ca. 61 HRC: dauerhaft sicheres Greifen durch hohe Verschleißfestigkeit. Einhandverstellung. Klemmschutz verhindert Quetschverletzungen. Günstige Hebelwirkung - optimale Kraftübertragung. Gewicht: 314 g. **KNIPEX-Cobra - die HiTech-Wasserpumpenzange. Kein umständliches Ausprobieren der richtigen Öffnungsweite mehr. Stattdessen: obere Maulhälfte ans Werkstück anlegen, Knopf drücken und untere Backe transchieben - genial einfach.**

Best.-Nr.	Art.-Nr.	Beschreibung	VPE	EAN
-----------	----------	--------------	-----	-----

941KN260	8701250	Ø 2" / Ø 50 mm Gesamtlänge 250 mm	1/6	4003773022022
----------	---------	--------------------------------------	-----	---------------

Zangenschlüssel - Zange und Schraubenschlüssel in einem Werkzeug



Chrom-Vanadin-Elektrostahl, geschmiedet, ölgehärtet.

Hervorragend geeignet zum Greifen, Halten, Pressen und Biegen von Werkstücken.

Zange vernickelt. Griffe mit Kunststoff überzogen. **14 Einstellpositionen.** Der patentierte Zangenschlüssel ist ein multifunktionales Schraub-, Greif- und Haltewerkzeug mit Schnelleinstellung per Knopfdruck. Die hohe Übersetzung, parallele Backen und stufenlose Verstellung garantieren einen sicheren, spielfreien und schonenden Sitz auf dem Werkstück. Für die schonende Montage von oberflächenveredelten Armaturen. Keine Kantenbeschädigung bei empfindlichen Armaturen durch spielfreie, vollflächige Anlage. Schnelleinstellung per Knopfdruck direkt am Werkstück. Keine unbeabsichtigte Verstellung der Greifbacken und kein Durchrutschen des Gelenks. Ersetzt einen Satz Schraubenschlüssel. Stufenloses Greifen aller Schlüsselweiten bis zur angegebenen Kapazität mittels parallel geführter Backen. Der Hub zwischen den Greifbacken ermöglicht ein schnelles Anziehen und Lösen von Schraubverbindungen nach dem Ratschenprinzip. Hohe Klemmkraft durch 10-fache Handkraftverstärkung.

Best.-Nr.	Art.-Nr.	Beschreibung	VPE	EAN
-----------	----------	--------------	-----	-----

941KN150	8603150	Gesamtlänge 150 mm	1	4003773069676
----------	---------	--------------------	---	---------------

Gewicht: 175 g. \square 1" \square 27 mm

941KN250	8603250	Gesamtlänge 250 mm	1	4003773033837
----------	---------	--------------------	---	---------------

Gewicht: 536 g. \square 1^{3/4}" \square 46 mm

Schneidzange Electronic Super-Knips®



Zange brüniert. Griffe mit Mehrkomponenten-Hüllen. Form 6. Präzisionszangen für feinste Schneidarbeiten z. B. in Elektronik und Feinmechanik. Präzise geformte Spitzen durchtrennen auch anliegende Drähte ab $\varnothing 0,2$ mm. Gelenk mit Edelstahlknie. Extrem leichter Gang für ermüdungsarmes Arbeiten. Mit Öffnungsfeder und Öffnungsbegrenzung. Der KNIPEX Super-Knips verfügt über präzisionsgeschliffene Schneiden für sauberes Trennen. Das sehr leichtgängige Gelenk und die Öffnungsfeder bieten hohen Bedienungscomfort. Gewinkelte Schneiden ermöglichen einen exakten Schnitt auch an schwer zugänglichen Stellen. Gewicht: 56 g.

$\varnothing 0,20$ mm (min.) $\varnothing 1,60$ mm $\varnothing 1,20$ mm

Best.-Nr.	Art.-Nr.	Maße	VPE	EAN
941KN125	7861125	Gesamtlänge 125 mm	1/6	4003773035404

Crimpzange für Aderendhülsen



Kopf poliert, Griffe mit Mehrkomponenten-Hüllen. **Anzahl der Nester 9 Stück.** Zum Verpressen von Aderendhülsen nach DIN 46228 Teil 1 + 4 im Bereich von 0,25 bis 16 mm². Verpressung in gekennzeichneten Halbrundprofilen für die sichere Verbindung von Hülse und Leiter. 9 besonders tiefe Profile mit konischen Seitenflächen. Spezial-Werkzeugstahl, geschmiedet, ölgehärtet. Gewicht: 56 g.

Kapazität 0,25 - 16,0 mm² / AWG 23 - 5

Best.-Nr.	Art.-Nr.	Maße	VPE	EAN
941KN183	9772180	Gesamtlänge 180 mm	1/6	4003773060185

Crimpzange



Zange schwarz lackiert. Griffe mit Mehrkomponenten-Hüllen. **Anzahl der Nester 3 Stück.** **Anwendung:** isolierte Kabelschuhe + Steckverbinder. **Zum Kabelschneiden, Abisolieren von Drähten und Crimpen von isolierten und unisolierten Kabelschuhen und Steckverbindern und offenen Steckverbindern.** Mit Gewindelöchern zum Abschneiden von Cu- oder Ms-Gewindestiften mit M 2,6; 3,0; 3,5; 4,0 und 5,0 mm. Spezialstahl, hochfest. Gewicht: 300 g.

Kapazität 0,75 - 6,0 mm² / AWG 18 - 10

Best.-Nr.	Art.-Nr.	Maße	VPE	EAN
941KN240	9722240	Gesamtlänge 240 mm	1/6	4003773070726

Crimpzange MultiCrimp® mit Wechselmagazin



Zange brüniert, Griffe mit Mehrkomponenten-Hüllen, mit 5 Wechseleinsätzen. Set bestehend aus Zange und Schnellwechselmagazin für gängige Crimpanforderungen. Für lötfreie elektrische Verbindungen. Gleichbleibend hohe Crimpqualität durch Präzisionseinsätze und sehr feinstufige Zwangssperre (entriegelbar). Crimpdruck ist werkseitig präzise eingestellt (kalibriert). Ergonomisch geformte, zweifarbige Mehrkomponenten-Griffhüllen für Ein- und Zweihandbedienung.

Sehr einfaches und schnelles Wechseln der Crimpeinsätze, ohne zusätzliches Werkzeug. Sicherer Halt der Wechseleinsätze im Werkzeug. Sichere und schmutzgeschützte Aufbewahrung der Wechseleinsätze in einem Rundmagazin. Rundmagazin mit praktischem Gürtelclip - Wechseleinsätze immer am Mann. Chrom-Vanadin-Elektrostahl in Sondergüte, ölgehärtet. Rundmagazin: Kunststoff, glasfaserverstärkt. Crimpzange mit Rundmagazin und 5 Wechseleinsätzen für unisolierte, offene Steckverbinder (4,8 + 6,3 mm Steckerbreite) von 0,5 - 6,0 mm²; isolierte Kabelschuhe + Steckverbinder von 0,5 - 6,0 mm²; Aderendhülsen von 0,25 - 6,0 mm²; unisolierte Kabelschuhe und Steckverbinder von 0,5 - 10 mm²; unisolierte Stoßverbinder von 1,5 - 10 mm². Gewicht: 870 g.

Best.-Nr.	Art.-Nr.	Maße	VPE	EAN
941KN302	973302	Gesamtlänge 250 mm	1	4003773066934

MultiStrip 10 automatische Abisolierzange



Vollautomatische Einstellung auf die verschiedenen querschnittsabhängigen Isolationsdicken im Kapazitätsbereich von 0,03 bis 10,0 mm². Die bisher übliche Feineinstellung der Werkzeuge entfällt durch einzigartige selbsttätige Zustellung der Einschnitttiefe - dadurch keine Beschädigung der Leiter. Die Klemmbacken aus Stahl mit integrierter Schneidkante ermöglichen professionelles Abisolieren häufig auch bei Kabeln mit schwierig zu entfernenden Isolationsmaterialien wie z.B. Teflon® und Radox®. Mit Drahtschneider für Cu- und Al-Leiter mehrdrähtig bis 10 mm² und eindrähtig bis 6,0 mm². Leichtgängige Mechanik. Der Messerblock und der Längenanschlag sind auswechselbar. Griff mit ergonomischer Weichkunststoff-Zone für sicheren Halt. Gehäuse: Kunststoff, glasfaserverstärkt. Messer: Spezial-Werkzeugstahl, ölgehärtet. Gewicht: 136 g. **Abisolierwerte 0,03 - 10,0 mm² / AWG 32 - 7.**

Best.-Nr.	Art.-Nr.	Maße	VPE	EAN
941KN195	1242195	Gesamtlänge 195 mm	1	4003773054580

Abisolierzange



Für ein-, mehr- und feindrähtige Leiter mit Kunststoff- oder Gummiisolation max. $\varnothing 5,0$ mm bzw. 10,0 mm² Leiterquerschnitt. Einfache Verstellung auf den gewünschten Draht- oder Litzendurchmesser durch Rändelschraube und Kontermutter. Spezial-Werkzeugstahl, geschmiedet, ölgehärtet. Zange verchromt, Griffe isoliert mit Mehrkomponenten-Hüllen, VDE-geprüft. Form 0: mit Öffnungsfeder. IEC 60900. DIN EN 60900. ASTM F1505. Gewicht: 166 g.

Best.-Nr.	Art.-Nr.	Maße	VPE	EAN
941KN160	1106160	Gesamtlänge 160 mm	1	4003773021933

Kombizange

KNIPEX



Mit Greifzonen für Flach- und Rundmaterial für vielseitigen Einsatz. Mit Schneiden für weichen und harten Draht. Lange Schneiden für dickere Kabel. Schneiden zusätzlich induktiv gehärtet, Schneidenhärte ca. 60 HRC Spezial-Werkzeugstahl, geschmiedet, ölgehärtet. Zange verchromt, Griffe isoliert mit Mehrkomponenten-Hüllen, VDE-geprüft. IEC 60900. DIN EN 60900. ASTM F1505. Gewicht: 264 g.

Ø 12 mm
 16 mm²
 Ø 2,20 mm
 Ø 3,40 mm

Best.-Nr.	Art.-Nr.	Maße	VPE	EAN
941KN180	0306180	Gesamtlänge 180 mm	1	4003773021926

Flachrundzange

KNIPEX



Hoch belastbare, elastische Präzisionsspitzen. Flach-runde, lange Backen. Greifflächen gezahnt mit Schneiden für mittelharten Draht Ø 3,2 mm und harten Draht Ø 2,2 mm. Schneiden zusätzlich induktiv gehärtet, Schneidenhärte ca. 61 HRC. Vanadin-Elektrostahl; geschmiedet, ölgehärtet. Zange verchromt, Griffe isoliert mit Mehrkomponenten-Hüllen, VDE-geprüft. Form: 40° gewinkelte Backen. IEC 60900. DIN EN 60900. ASTM F1505. Gewicht: 204 g.

Ø 2,20 mm
 Ø 3,20 mm

Best.-Nr.	Art.-Nr.	Maße	VPE	EAN
941KN200	2626200	Gesamtlänge 200 mm	1	4003773022855

Kabelschere

KNIPEX



Zange verchromt, Griffe isoliert mit Mehrkomponenten-Hüllen, VDE-geprüft. IEC 60900. DIN EN 60900. ASTM F1505. Zum Schneiden von Cu- und Al-Kabel, ein- und mehrdrähtig. Nicht für Stahldraht und hartgezogene Kupferleiter geeignet. Gehärtete Schneiden mit Präzisionschliff. **Schneidet glatt und sauber ohne zu quetschen.** Leichter Schnitt bei Einhandbetätigung. Mit Klemmschutz. Nachstellbares Schraubgelenk, selbstsichernd. Spezial-Werkzeug-stahl in Sondergüte, geschmiedet, ölgehärtet. Gewicht: 262 g.

Best.-Nr.	Art.-Nr.	Maße	VPE	EAN
941KN165	9516165	L 165 mm / Ø 15 mm / 50 mm	1	4003773039648

Kraft-Seitenschneider

KNIPEX



Zange verchromt. Griff isoliert mit Mehrkomponenten-Hüllen, VDE-geprüft. Mit angeschmiedeter Gelenkachse für härteste, dauerhafte Beanspruchung. Optimal für alle Drahtsorten einschließlich Pianodraht. Hohe Schneidleistung bei geringem Kraftaufwand durch optimale Abstimmung von Schneidewinkel und Übersetzungsverhältnis. Präzisions-Schneiden zusätzlich induktiv gehärtet, Schneidenhärte ca. 64 HRC. Chrom-Vanadin-Hochleistungsstahl, geschmiedet, ölgehärtet. Isolationsnorm IEC 60900. DIN EN 60900. ASTM F1505. Gewicht: 308 g.

2,50 mm
 Ø 3,00 mm
 Ø 4,20 mm

Best.-Nr.	Art.-Nr.	Maße	VPE	EAN
941KN201	7406200	Gesamtlänge 200 mm	1	4003773033820

Seitenschneider

KNIPEX



Zange verchromt. Griff isoliert mit Mehrkomponenten-Hüllen, VDE-geprüft. Der unentbehrliche Seitenschneider für vielseitigen Einsatz. Hochwertiges Material und präzise Verarbeitung für eine lange Standzeit. Präzisions-Schneiden für weichen und harten Draht. Sauberer Schnitt an den Schneidenspitzen, auch bei dünnen Cu-Drähten. Schneiden zusätzlich induktiv gehärtet, Schneidenhärte ca. 62 HRC. Schlanke Kopfform für Einsatz in schwer zugänglichen Arbeitsbereichen. Vanadin-Elektrostahl; geschmiedet, ölgehärtet. Schlanke Kopfform und exakter Schnitt an den Schneidenspitzen: vorteilhaft beim Einsatz in schwer zugänglichen Arbeitsbereichen. Isolationsnorm IEC 60900. DIN EN 60900. ASTM F1505. Gewicht: 216 g.

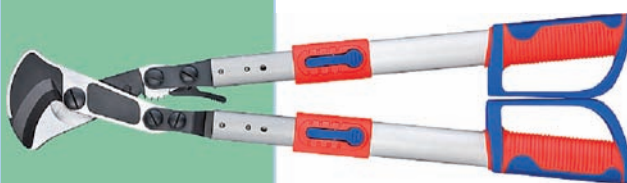
941KN161 Ø 4,00 mm
 Ø 2,00 mm
 Ø 2,8 mm

Best.-Nr.	Art.-Nr.	Maße	VPE	EAN
941KN161	7006160	Gesamtlänge 160 mm	1	4003773021995
941KN181	7006180	Gesamtlänge 180 mm	1	4003773033813

941KN181 Ø 4,00 mm
 Ø 2,50 mm
 Ø 3,00 mm

Kabelschere, (Ratschenprinzip) mit Teleskopschenkeln

KNIPEX



Kopf poliert, Griffe mit Mehrkomponenten-Hüllen. Zweihand-Kabelschere zum Schneiden von CU- und AL-Kabeln, ein- und mehrdrähtig. Schneidbereich: max. Ø 38 mm (z.B. 4 x 70 mm² NYY). **Nicht für Stahldraht, hartgezogene Kupferleiter oder Drahtseile geeignet!** Leichter, sauberer und glatter Schnitt ohne Quetschen des Kabels durch optimierte Schneidengeometrie. Schneidkopf auswechselbar; als Ersatzteil erhältlich. Nachstellbares Schraubgelenk, selbstsichernd. Sehr kurze, kompakte Bauweise durch Teleskopschenkel. Mit Klemmschutz / Schenkellänge mehrstufig verstellbar von 400 - 600 mm. Gewicht: 1980 g.

Best.-Nr.	Art.-Nr.	Maße	VPE	EAN
941KN038	9532038	Länge 570 - 770 mm	1	4003773071556

Knipex VDE-Werkzeugkoffer Elektro



"Lehrlingskoffer" Standard, der Meistgekaufte. Marken-Qualität für den besten Start ins Berufsleben.

Beschreibung Koffer: Strapazierfähige Ausführung aus ABS-Material, schwarz. Umlaufender Aluminiumrahmen mit D-Ringen zum Anbringen des beiliegenden Trageriemens. 3-stelliges Zahlenschloss und 2 Kippschlösser zur Fixierung des Deckels. Stabiler, ergonomischer Tragegriff. Metallscharniere. Deckelhalter mit Scharniermechanik. Dokumentenfach im Deckel. Herausnehmbare Werkzeugtafel im Deckel mit 9 Werkzeugtaschen und einer elastischen Schlaufe auf der Deckelseite und 10 schmalen und einer großen Werkzeutasche auf der Bodenseite. Bodenschale, Höhe 55 mm, durch Einsätze weiter unterteilbar und Abdecktafel mit 12 großen Werkzeutaschen und ein Flachfach, per Druckknopf fixierbar. Belastbarkeit: 15 kg. Abmessungen, außen (B x H x T): 465 x 200 x 410 mm; Abmessungen innen (B x H x T): 440 x 180 x 350 mm. Gewicht Koffer leer: 5680 g.

Inhalt: VDE-Kombizange 180 mm, VDE-Flachrundzange 160 mm, VDE-Seitenschneider 160 mm, VDE-Abisolierzange 160 mm, VDE-Kabelmesser, Kabelmesser mit Hakenklinge, PUK-Handsäge. Kraftkant-Schraubendreher VDE-geprüft für Schlitzschrauben 2,5 x 80 / 3,5 x 100 / 5,5 x 125 / 6,5 x 150 mm. Philips PH1/PH2. Pozidriv PZ 1/PZ 2. Phasenprüfer. Elektriker-Meißel 250 x 10 mm, Steinmeißel 250 mm. Schlosserhammer 300 g, Fäustel 1000 g, Wasserpinsel, Malerspachtel, Gipsmulde, Zimmermannsbleistift. Gewicht leer: 5680 g / Gewicht mit Zubehör: 9600 g.



Best.-Nr.	Art.-Nr.	Maße	VPE	EAN
940KN105	002105HLS	außen: B465 x H200 x T410 mm innen: B440 x H180 x T350 mm	1	4003773052296

Schaltschrank-Schlüssel



Für gängige Schaltkästen, Absperrsysteme der Gas-, Wasser- und Elektrizitätsversorgung. Für technische Anlagen in Gebäuden wie Klima- und Belüftungsanlagen, Absperrventile, Netzschalttafeln usw. Mit Bit-Einsatz: Schlitz 1,0 x 7 mm und Kreuzschlitz PH 2. Mmit Adapter für 1/4"-Bits an einer Befestigungskette. Zusätzliche Bitaufnahme für 1/4"-Bits in einem Arm. Zink-Druckguss. Gewicht: 88 g.



Best.-Nr.	Art.-Nr.	Maße	VPE	EAN
511KN103	001103	Gesamtlänge 76 mm	1	4003773041658

Verteiler-Schlüssel

Best.-Nr.	Art.-Nr.	mm ²	Länge	VPE	EAN
-----------	----------	-----------------	-------	-----	-----

Verteiler-Schlüssel Kunststoff

511ER904	61005K			1	9002243610047
----------	--------	--	--	---	---------------

Verteiler-Schlüssel Metall

511ER905	61005			1	9002243519050
----------	-------	--	--	---	---------------



8-er SET Stiftschlüssel mit TX-Profil im Metallhalter

220 TX MH SET 9 - 40

8 Sechskant Stiftschlüssel Set mit TX-Profil. Ergonomische Form des Griffes. Höchster Drehmoment bei 90°. Hohe Kraftübertragung. **Inhalt: 8 Stück.**

Best.-Nr.	Art.-Nr.	Maße	VPE	EAN
940UN005	610987	9+10+15+20+25+27+30+40	1	9002246109876



Anmerkungen: _____

IMPORT - EXPORT - GROSSHANDEL

LEOPOLD
GESCHÄFTSFÜHRER: LEOPOLD KOBER



Tel. +43 463 282733 • Fax: DW 25

KOBER
GESELLSCHAFT M.B.H.

AUSTRIA

**Ihre beste
Verbindung**

9020 Klagenfurt am Wörthersee

Rosentaler Str. 207 • office@kober.at • www.kober.at

Firmenanschrift / Stempel:

Ihre KOB
Kunden Nr.:

--	--	--	--	--	--	--	--

www.kober.at
office@kober.at

Int.-Nr.

Firmenbuch Nr.: FN 90504 w • Gesellschaftsform: Ges.m.b.H.
Sitz: Landes- als Handelsgericht Klagenfurt. • Name: Leopold Kober Ges.m.b.H.
Gesellschafter: Kober Leopold • DVR: 0356158

Bank: Die Kärntner Sparkasse, Klagenfurt • BLZ: 20706
Konto Nr.: 1400-000434 • IBAN: AT102070601400000434 • BIC: KSPKAT2K
UID Nr.: ATU 25227803 • AbfBesNr.: 9008390069479

Fax von Herr / Frau:

BESTELLUNG Nr.

Best.-Nr.	Warenbezeichnung/Artikel-Nr.	Menge	Preis	Rab.

Für die Ausführung eines Auftrages gelten unsere „Allgemeinen Liefer- und Verkaufsbedingungen“, sofern nicht im Einzelfall besondere Vereinbarungen getroffen werden. Annahme der Ware gilt in jedem Fall als Anerkennung unserer Bedingungen. Zahlungskonditionen: innerhalb 8 Tagen 3 % Skonto, innerhalb 14 Tagen 2 % Skonto, innerhalb 30 Tagen ohne Abzug. Versand auf Ihre Gefahr, freiAnkunft, Versand- und Verpackungsspesen werden bei Bestellungen bis EUR 79,- verrechnet - ab diesem Betrag spesenfrei; bis EUR 79,- jedoch gegen Nachnahme ohne Skonto. Im Falle des Zahlungsverzuges gelten der Ersatz sämtlicher Mahn- und Inkassokosten sowie Verzugszinsen von 9% über dem jeweils geltenden 6-Monats-EURIBOR berechnet, als vereinbart. Die gelieferte Ware bleibt bis zur vollständigen Bezahlung unser Eigentum. Reklamationen können nur innerhalb 3 Tagen nach Erhalt der Ware anerkannt werden. Für Retourenlieferungen wird Manipulationsgebühr verrechnet. Unfreie Retourenlieferungen werden nicht angenommen. Sämtliche gewährten Rabatte und Nachlässe sowie vereinbarte sogenannte "Sondernettopreise" verlieren ihre Wirksamkeit, wenn die bestellten Waren nicht zur Gänze und zeitgerecht bezahlt werden. Die genannten Rabatte und Nachlässe sowie "Sondernettopreise" beziehen sich auf die in Österreich gültigen unverbindlich empfohlenen Listenpreise. Nichtberechtigter Skontoabzug wird nachbelastet. Zahlbar und klagbar in Klagenfurt. Preise in Euro exkl. MwSt. und exkl. gesetzlicher Entsorgungszuschläge per Stück und Einheit. Preisveränderungen, Satz- oder Druckfehler vorbehalten! Ich als Bevollmächtigter bestätige, die angeführten Geschäftsbedingungen vollinhaltlich zu akzeptieren und dass ich über den Inhalt persönlich informiert wurde.

Datum: _____ Uhrzeit: _____ : _____ Unterschrift: _____

KO-2598-122019 Unsere KATALOGE auf einen Blick!



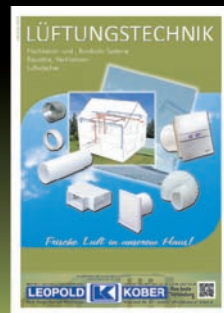
KO-2226-2019 hier ankreuzen!



KO-2258-2019 hier ankreuzen!



KO-2267-2019 hier ankreuzen!



KO-2125-2019 hier ankreuzen!



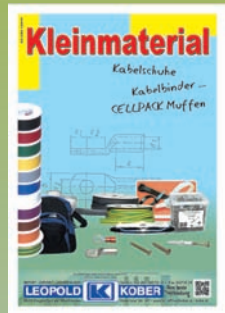
KO-2299-2019 hier ankreuzen!



KO-2027-2019 hier ankreuzen!



KO-2490-2019 hier ankreuzen!



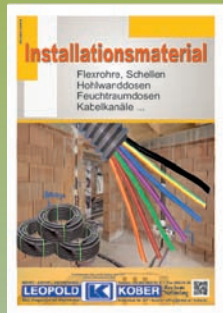
KO-2302-2019 hier ankreuzen!



KO-2658-2019 hier ankreuzen!



KO-2665-2019 hier ankreuzen!



KO-2663-2019 hier ankreuzen!



KO-2463-2019 hier ankreuzen!



Varta-Katalog 2019 hier ankreuzen!



KO-2456-2019 hier ankreuzen!



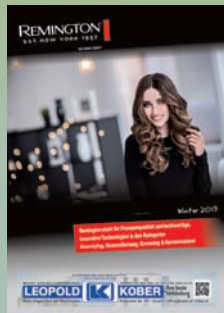
KO-2423-2019 hier ankreuzen!



KO-2423-2019 hier ankreuzen!



KO-2448-2019 hier ankreuzen!



KO-2652-2019 hier ankreuzen!



KO-2211-2019 hier ankreuzen!



KO-3045-2019 hier ankreuzen!



KO-2840-2019 hier ankreuzen!



KO-2527-2019 hier ankreuzen!



KO-2242-2019 hier ankreuzen!



KO-3062-2019 hier ankreuzen!

Zur Kataloganforderung bitte die jeweiligen Felder ankreuzen und diese Seite an uns faxen!
FAX-Nr.: 0463 / 28 27 33 25

Wir bitten um Bekanntgabe Ihrer E-MAIL-ADRESSE!

E-mail: office@kober.at

hier ist Platz für Ihren Firmenstempel



KO-0000-2019 hier ankreuzen!

Alle Kataloge und Preislisten sind auch zum DOWNLOADEN in unserem SHOP!

Für weitere Fragen wenden Sie sich bitte an unseren Innen- oder Aussendienst! oder besuchen Sie uns

in unserem **WEB-SHOP: www.kober.at**